

令和7年度予算額
91.3億円

太陽光発電設備 東京都は屋上設置がオススメ！

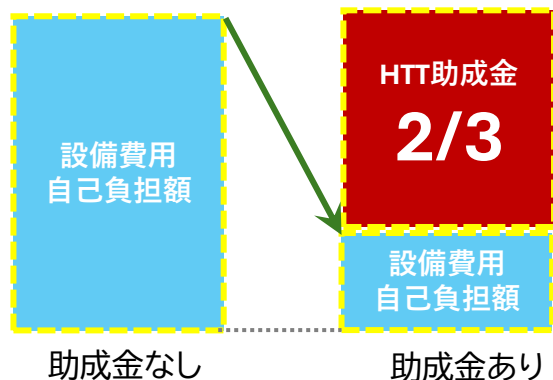
地産地消型再エネ・蓄エネ設備導入促進事業助成金

東京都に事務所のある企業において太陽光発電を自社費用で設置する場合、HTTの助成金で設置費用の3分の2を削減することができます。

※都内に事業所等を置き、都外事業所(東京電力管内)に設置する場合も対象。
※上限2億円(都内設置の場合) ※補助額は「費用×補助率」と「設備出力×定額単価(中小企業20万円/kW、大企業15万円/kW)」のいずれか低い方が適用されます。
※その他条件により助成額や上限に変動あり。詳細は要綱をご確認ください。

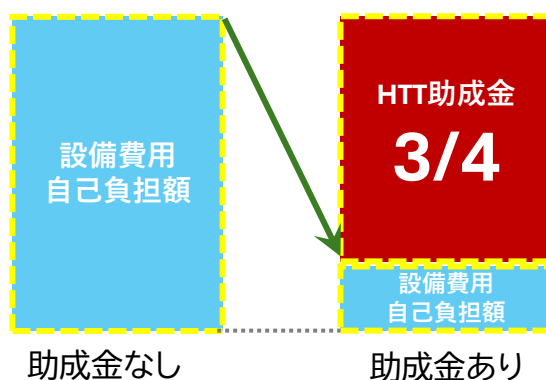
太陽光発電設備の設備費用が最大2/3削減！

※大企業は最大1/2削減

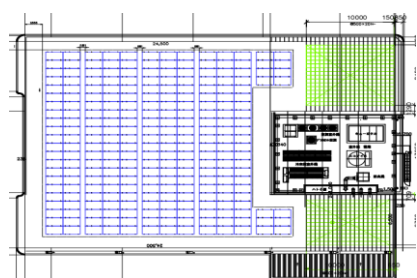


蓄電池発電設備の設置費用が最大3/4削減！

※大企業は最大2/3削減



太陽光発電を自家消費すると…
スーパーマーケット(折板屋根・東京都 想定)



パネル設置面積 …612㎡
パネル容量 …129kW
→年間発電電力量 約158,679kWh

助成金なし
初期投資
約2400
万円

投資回収年数…約9年

助成金あり
初期投資
約800
万円

投資回収年数…約3年

助成金で初期投資の2/3
(約1600万円)が削減！

屋上緑化システム株式会社は、太陽光発電設備の設計、調達、施工を行っており、導入の際の補助金申請のサポートも対応いたします。また、太陽光発電設備導入をお考えのお客様に無料で発電シミュレーションも実施しています。陸屋根や折板屋根の太陽光システム導入をお考えの事業者様はお気軽にお問い合わせください。

HTT

電力を
へらす
つくる
ため

私達は 東京都ビジネス事業者に
公式認定されています